

# Netzwerkauthentifizierung: Einrichtung des WLANs "hs-kl.de" unter OS X

Diese Anleitung basiert OS X 10.6.4.

1. Automatische Einrichtung
2. Ausführliche manuelle Einrichtung

## 1. Automatische Einrichtung

### 1.1 Netzwerk verbinden

Klicken Sie oben rechts in der MAC-Menüleiste auf das *Funksymbol* und wählen dort das Netzwerk *hs-kl.de* aus.



### 1.2 Zertifikat bestätigen

Bestätigen Sie mit einem Klick auf *Fortfahren* das Zertifikat.



Die Änderungen müssen sie mit ihrem lokalen MAC Admin Account bestätigen.



## 1.3 Benutzerauthentifizierung



### **Benutzername:**

Ihr Login der hochschulweiten Domäne "RZ"

Studierende in der Form *mamu0001*

Mitarbeiter in der Form *max.mustermann*

### **Passwort:**

Passwort ihres Accounts

Nach dem Bestätigen der Anmeldedaten sollten sie mit dem Network verbunden sein.

## 2. Manuelle Einrichtung (Alternative zur automatischen Einrichtung)

### 2.1 Systemeinstellungen öffnen

Klicken Sie oben links in der Menüleiste auf den Apfel und wählen dort *Systemeinstellungen* aus.



### 2.2 Netzwerk

In dem aufgezogenen Fenster klicken Sie auf *Netzwerk*.



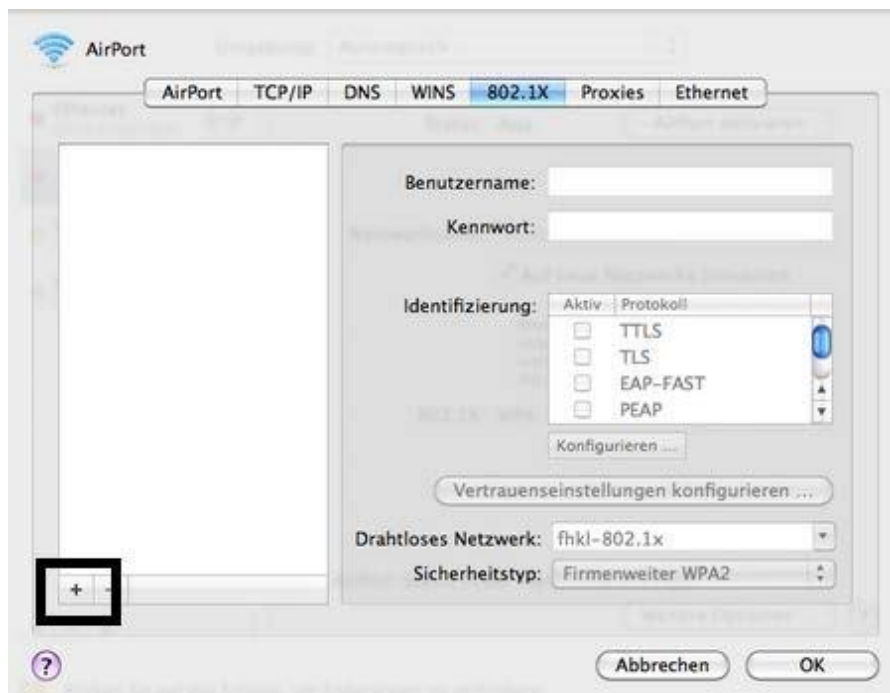
## 2.3 Weitere Optionen ...

Wählen Sie Airport aus und klicken Sie auf *Weitere Optionen ...*



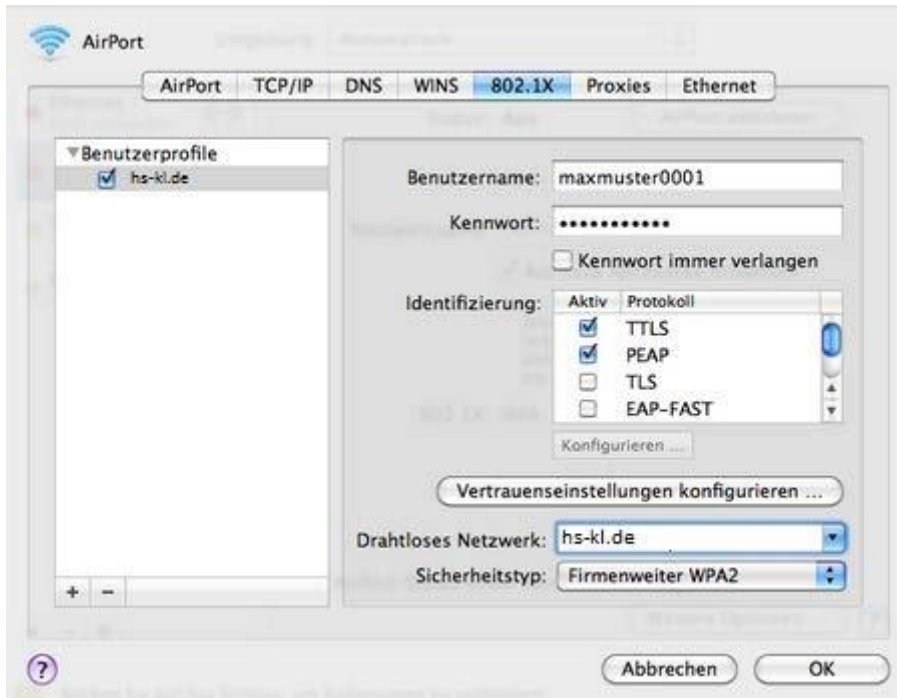
## 2.4 802.1x

Im Reiter *802.1x* klicken Sie auf das + Symbol um ein neues Profil anzulegen.



## 2.5 802.1x Profileinstellung

Legen Sie nun ein neues Benutzerprofil mit folgenden Daten an:



**Profilname:**

hs-kl.de

**Benutzername:**

Ihr Login der hochschulweiten Domäne  
"RZ" Studierende in der Form mamu0001  
Mitarbeiter in der Form max.mustermann

**Passwort:**

Passwort ihres Accounts

**Identifizierung:**

TTLS  
PEAP

**Drahtloses Netzwerk:**

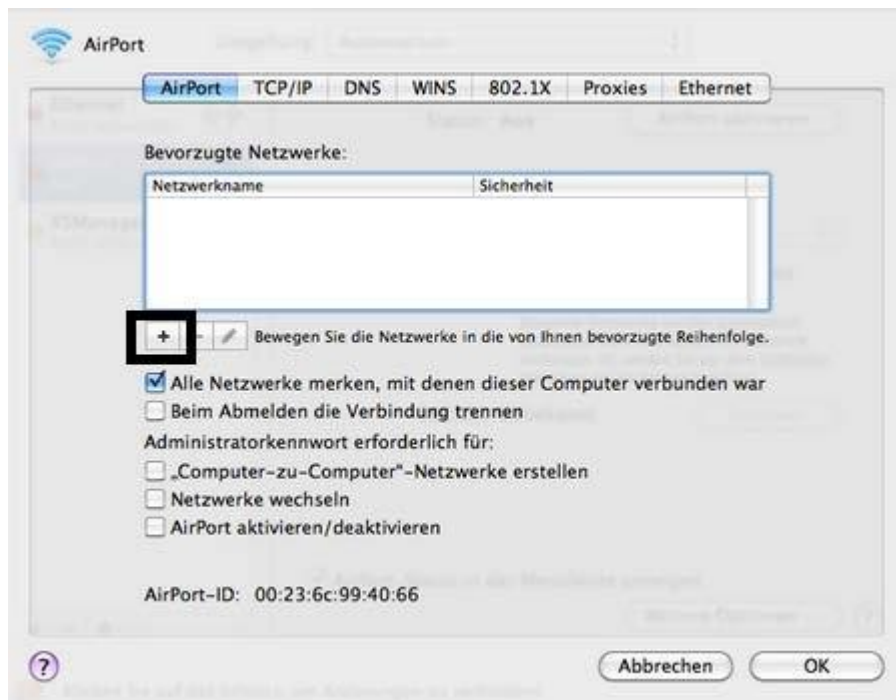
hs-kl.de

**Sicherheitstyp:**

Firmenweiter WPA2

## 2.6 Bevorzugte Netzwerke

Nachdem Sie die Profildaten vollständig eingegeben haben und die Einstellungen mit *OK* bestätigt haben, gehen Sie nun wieder über *Weitere Optionen ...* auf den Reiter *Airport*. Hier klicken Sie auf das Pluszeichen um ein neues Netzwerk anzulegen.



## 2.7 Bevorzugte Netzwerke Einstellungen

Vervollständigen Sie die Eingabemaske wie folgt:

**Geben Sie den Namen des Netzwerks ein.**

Geben Sie den Namen des hinzuzufügenden Netzwerks und falls erforderlich das entsprechende Kennwort ein. Sie können auch auf „Netzwerke anzeigen“ klicken, um eine Liste mit allen verfügbaren Netzwerken zu sehen.

Netzwerkname:

Sicherheit:

Benutzername:

Kennwort:

802.1X:

**Netzwerkname:**

hs-kl.de

**Sicherheit:**

Firmenweiter WPA2

**Benutzername:**

Ihr Login der hochschulweiten Domäne "RZ"

Studierende in der Form mamu0001

Mitarbeiter in der Form max.mustermann

**Kennwort:**

Paswort ihres Accounts

**802.1x:**

Automatisch

## 2.8 Verbinden

Die Einstellungen aus dem letzten Punkt haben Sie mit *Hinzufügen* und *OK* abgeschlossen. Jetzt befinden Sie sich wieder im Netzwerkfenster. Wenn sie nun *Airport aktivieren* klicken, können Sie sich über die Schaltfläche *Verbinden* mit dem WLAN 802.1x verbinden.

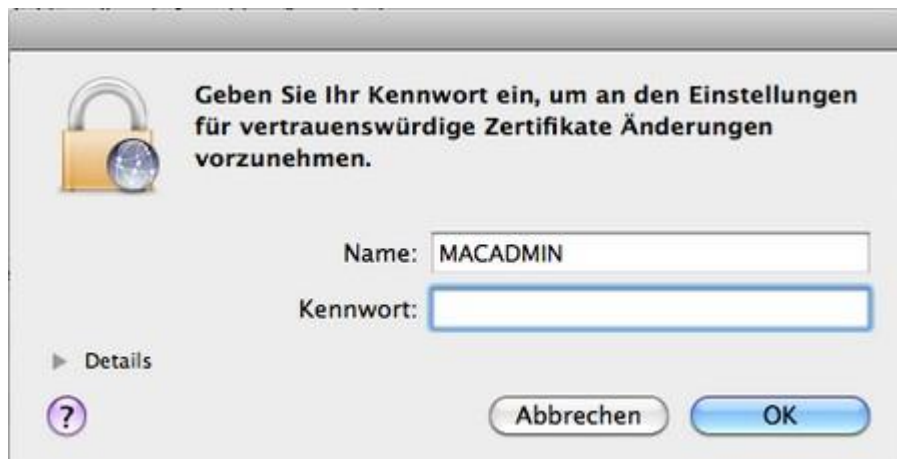


## 2.9 Serverzertifikat bestätigen

Wenn Sie sich das erste Mal mit dem Netzwerk verbinden, werden Sie aufgefordert das Serverzertifikat zu bestätigen.



Die Zertifikatsüberprüfung müssen Sie mit Ihrem lokalen Administrator-Account ihres MAC Computers bestätigen.



Häkchen wenn gewünscht bei "Für diese Verbindung eigene Anmeldeinformationen für jede Anmeldung speichern" setzen